

AD 2.LFLO		
AD 2 LFLO ATT 01	AD 2 LFLO TXT 01	AD 2 LFLO TXT 02

# ATTERRISSAGE A VUE

## Visual landing

Ouvert à la CAP  
Public air traffic

# ROANNE RENAISSON

## AD2 LFLO ATT 01

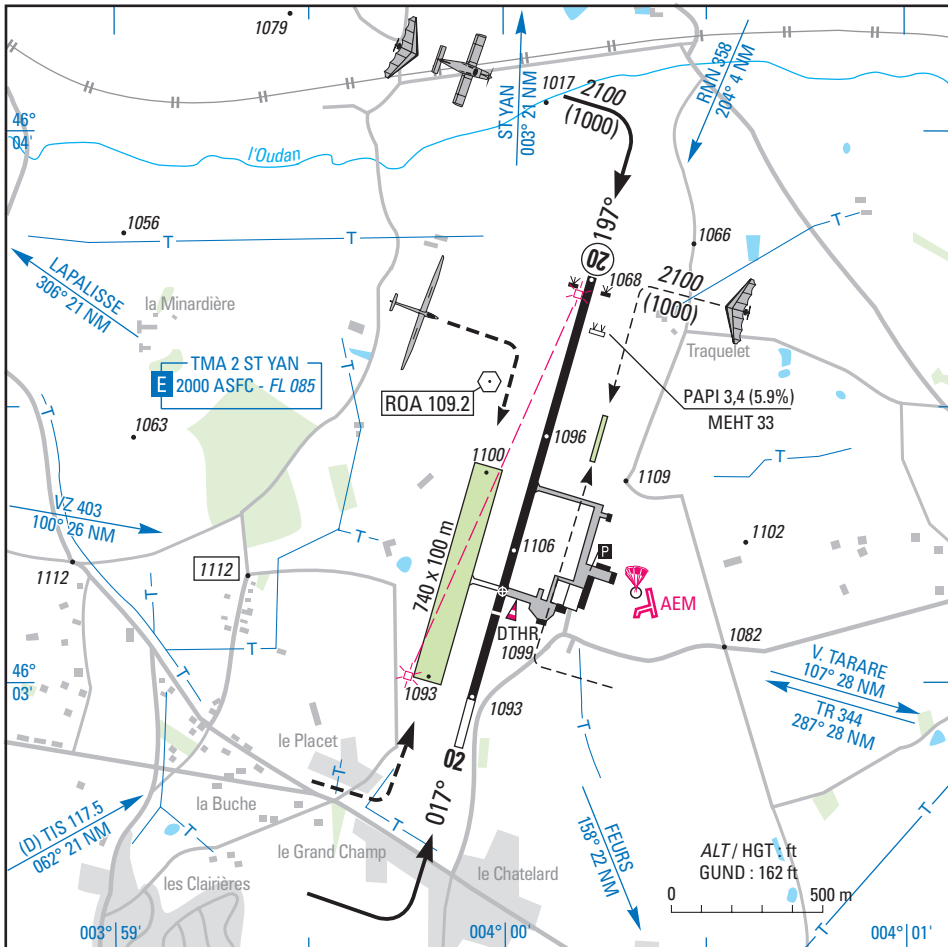
13 MAR 08

					<b>ALT AD : 1106 (40 hPa)</b> LAT : 46 03 10 N LONG : 003 59 59 E	<b>LFLO</b> VAR : 0° (05)
---	---	---	---	---	---	------------------------------

**APP :** SAINT YAN Approche/Approach 123.4 - 119.5 (au-dessus de / above 2000 ASFC)

**TWR :** NIL

**AFIS :** 120.9 (FR seulement/only, voir/see TXT 01)



RWY	QFU	Dimensions Dimension	Nature Surface	Résistance Strength	TODA	ASDA	LDA
02	017	1460 x 30	Revêtue Paved	9 TRSI	1460	1460	1160
20	197				1460	1620	1460

**Aides lumineuses :**

RWY 02 / 20 : BI  
PCL (voir TXT 01)

**Lighting aids :**

RWY 02 / 20 : LIL  
PCL (see TXT 01)

### Consignes particulières/Special instructions

#### Conditions générales d'utilisation de l'AD

Activité IFR possible.

AD interdit aux ACFT non munis de la FREQ AFIS.

Bande gazonnée 02/20 réservée aux ACFT autorisés par le gestionnaire et au VAV.

AFIS : procédure en anglais disponible pendant les HOR ATS sur PPR par FAX.

#### Procédures et consignes particulières

QFU 197 préférentiel cause procédure IFR.

Roulage interdit hors piste et TWY par pluies prolongées.

#### VFR de nuit

Départ : monter verticale aérodrome à l'altitude minimale du tronçon à emprunter.

Arrivée : l'altitude du dernier segment utilisé sera maintenue jusqu'à être en vue et dans les 5 NM de l'aérodrome, puis rejoindre le circuit.

Itinéraires : les itinéraires ROANNE - Le Donjon et ROANNE - La Palisse ne sont pas utilisables en cas de non fonctionnement du VOR ROA.

#### Equipement AD

PCL PPR 24HR AFIS.

PCL n'allume pas le PAPI.

PAPI RWY 20 : divergence axe de piste de 5°.

#### Activités particulières

Parachutage sur AD (N° 411) : FL 065 - SAM, DIM et JF : 0500-2000, HIV : + 1 HR.

Activité réelle connue de SAINT YAN APP 119.5 et MARSEILLE CTL 123.8. Autres HOR et niveaux annoncés par NOTAM.

Pendant les vols ULM et/ou aéromodèles, l'activité parachutisme est incompatible sans accord préalable et coordination entre les parties.

Activité de treuillage sur AD (N° 989), limitée à 3000 ft AMSL tous les jours, SR - SS, annoncée par feu tournant orange installé sur le treuil. Câble non balisé. Information des usagers sur ROANNE INFO.

#### General AD operating conditions

Possible IFR operations.

AD prohibited to ACFT without AFIS frequency.

Grass strip 02/20 reserved for ACFT authorized by AD manager and for VAV.

AFIS: procedure available in english during ATS HOR on PPR by FAX.

#### Procedures and special instructions

Preferred QFU 197 due to IFR procedure.

Taxiing prohibited except on RWY and TWY when long rainfalls.

#### Night VFR

Departure: climb overhead airfield up to route segment minimum altitude.

Arrival: last en route segment altitude will be maintained until being in sight and within 5 NM of the airfield, then join traffic pattern.

Routes ROANNE-Le Donjon and ROANNE-La Palisse are not usable in case of ROA VOR malfunction.

#### AD equipment

PCL PPR 24HR AFIS.

PAPI not turned on by PCL.

PAPI RWY 20: offset 5° from RWY centreline.

#### Special activities

Parachuting activity (NR 411) FL 065 - SAT, SUN and HOL : 0500-2000. WIN : + 1 HR. Activity known by SAINT YAN APP 119.5 and MARSEILLE CTL 123.8. Other HOR and levels announced by NOTAM.

During ULM and/or flying models activities, parachuting activity is incompatible without settlement and coordination between the factions.

Winch launching activity on AD (NR 989), limited to 3000 ft AMSL every day, SR - SS, announced by orange turning light on the winch. Non marked cable. Users information on ROANNE INFO.

30 AUG 07

**Informations diverses / Miscellaneous information**

HIV + 1 HR / WIN + 1 HR

Les informations de source **non DGAC** de cette rubrique sont communiquées sous toutes réserves  
**Non DGAC information in this document is communicated with all reserve**

1 - **Situation / Location** : 7 Km W - N.W ROANNE (42 - LOIRE).

2 - **ATS** : AFIS : HIV/WIN : LUN-VEN/MON-FRI : 0800-1100, 1300-1700.

ETE/SUM : LUN-VEN/MON-FRI : 0700-1000, 1200-1600;

SAM-DIM/SAT-SUN : 0800-1000, 1230-1600.

Possibilité d'ouverture pour les autres trafics sur PPR la veille (le VEN avant 15 HR pour les week-end).

*Opening is possible for other traffics on PPR the day before (on FRI before 15 HR for week-end).*

☎ 04 77 66 83 55 - FAX : 04 77 66 85 99.

email : [aeroport@agglo-grandroanne.fr](mailto:aeroport@agglo-grandroanne.fr)

Adresse : Aéroport ROANNE-RENAISSON 42155 St Léger sur ROANNE.

3 - **VFR de nuit / Night VFR** : homologué / *approved*

voir aides lumineuses / *see lighting aids.*

4 - **Gestionnaire / Managing authority** : Le Grand Roanne, 63 rue Jean Jaurès, BP 5, 42311 ROANNE Cédex

☎ 04 77 66 99 00 - FAX : 04 77 66 85 99,

email : [frepecaud@agglo-grandroanne.fr](mailto:frepecaud@agglo-grandroanne.fr)

5 - **AVA** : DAC Centre-Est (voir / *see* GEN).

6 - **BDP/ BIA** : BRIA de rattachement / *Attaching* BRIA : LYON (voir / *see* GEN).

7 - **Préparation du vol / Flight preparation** : NIL.

8 - **MET** : VFR : voir/ *see* GEN VAC

IFR : voir / *see* GEN IAC

STATION : NIL.

9 - **Douanes / Customs** : HOR AFIS.

10 - **AVT** : Carburants / *Fuel*: 100 LL, TRO, lubrifiants / *lubricants* : NIL

(CIV. MIL) HOR AFIS, carte de crédit BP, bons modèle 19, ou SFACT ou paiement comptant.

*BP credit card, SFACT or model 19 vouchers or cash.*

11 - **SSLIA** : Niveau 2 / *Level 2* : LUN-VEN/MON-FRI : 0700-1000, 1200-1600

En dehors de ces HOR, niveau 2 disponible sur PPR le dernier jour ouvré avant 1500.

*Outside these HOR, level 2 on PPR the last opening day before 1500.*

FAX : 04 77 66 85 99.

12 - **Lutte aviaire / Bird control** : Groupe B / *Group B*. HOR SSLIA.

13 - **Hangars pour aéronefs de passage / Transient aircraft hangars** : O/R en fonction des disponibilités.

*O/R in function of availabilities.*

14 - **Réparations / Repairs** : NIL.

15 - **ACB** : Les Ailes Roannaises, ☎ 04 77 66 91 06.

Aéroclub du Roannais, ☎ 04 77 66 87 81

Centre de vol à voile Roannais, ☎ 04 77 66 81 08.

16 - **Transports / Transport** : Taxi O/R.

17 - **Hôtels, restaurants / Hotels, restaurants** : NIL.